

ここって
どんな病院
なんだろう

ちゃんと教えて
くれるのかな？

先輩の
看護師さんって
優しいの？

入職後は
どんな教育が
あるんだろう

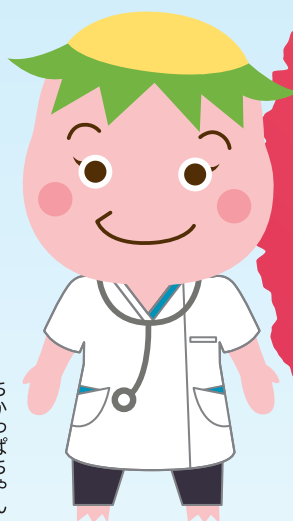
職場の雰囲気は
良いのかな？

皆さんの悩みや不安を解消します♪

参加費無料
往復交通費支給
ランチ付

田主丸中央病院 就職 説明会

ちかっばちゃん



医療法人聖峰会
イメージキャラクター
かっばつくん



4/13(土)、5/11(土)、6/8(土)、
7/13(土)、8/10(土)、9/14(土)

開催場所

田主丸中央病院

10:30~12:00

看護部概要説明、卒後研修について、院内見学

12:00~13:15

ランチ(先輩看護師との交流会)

13:15~14:30

採用試験・福利厚生等の説明、アンケートなど

※スケジュールや内容等は都合により変更する場合がございます

申し込みは
こちらから

医療法人聖峰会

お気軽にご連絡ください

田主丸中央病院

所在地

久留米市田主丸町益生田892
※JR久大線「田主丸駅」より徒歩3分

担当

採用担当

お問い合わせ

TEL

0943-72-1621

看護師募集サイト

<http://www.thp-nurse.com> ▶▶

