

## 2022 年度医療の質可視化プロジェクト（日本医療機能評価機構）

田主丸中央病院 TQM 部では昨年度上記プロジェクトに参加し、当院の医療の質レベル（医療安全、感染管理、ケア）を全国と比較してみました。

何れの部門でも全国平均値を上回っています。当院の「医療の質」は決して悪くはないということです。

2023 年度もこのプロジェクトに参加する予定です。

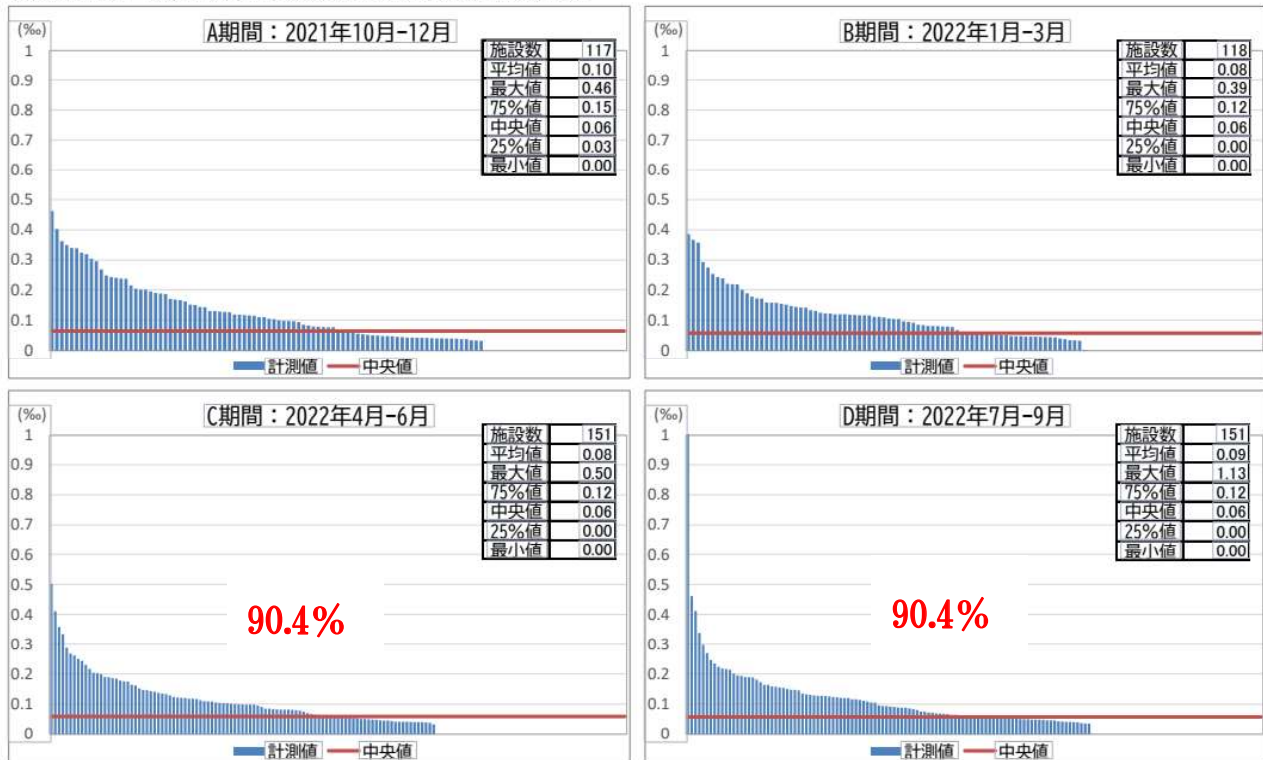
**田主丸中央病院の結果を赤字で示しています**

**(医療安全)**

MSM-02 入院患者での転倒転落によるインシデント影響度分類レベル3b以上の発生率  
(病床数200床以上～400床未満)

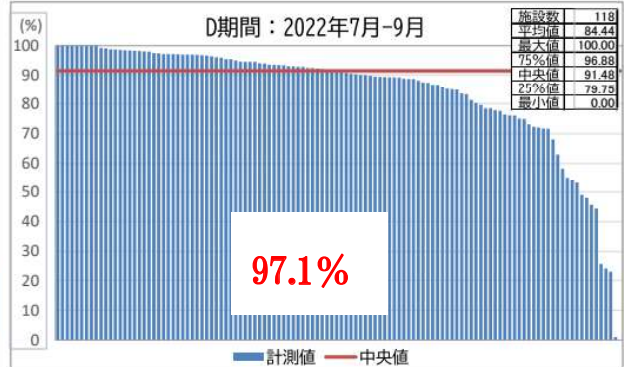
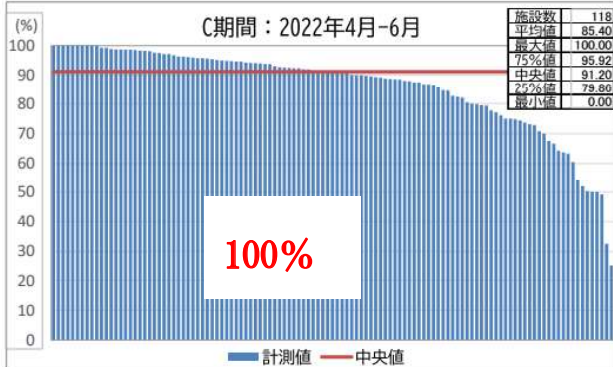
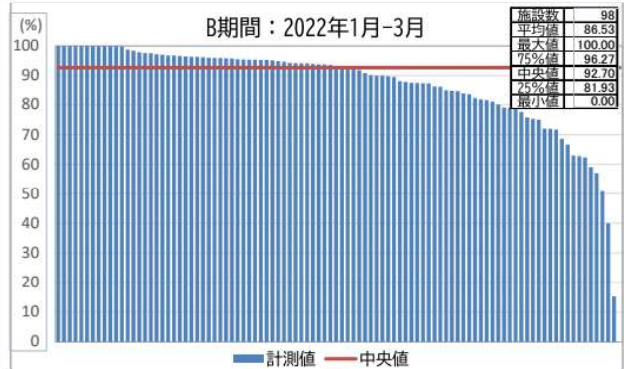
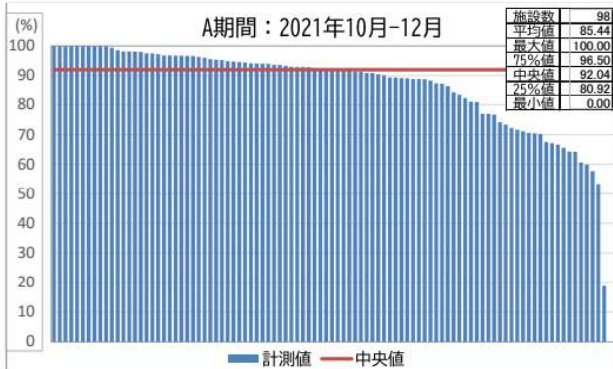
○ 縦軸は計測値、横軸は各病院を示します。

○ 集計対象外としたデータ(A期間:4病院、B期間:4病院、C期間:2病院、D期間:2病院)を除外しています。



**MSM-03 リスクレベルが「中」以上の手術を施行した患者の肺血栓塞栓症の予防対策の実施率  
(病床数200床以上～400床未満)**

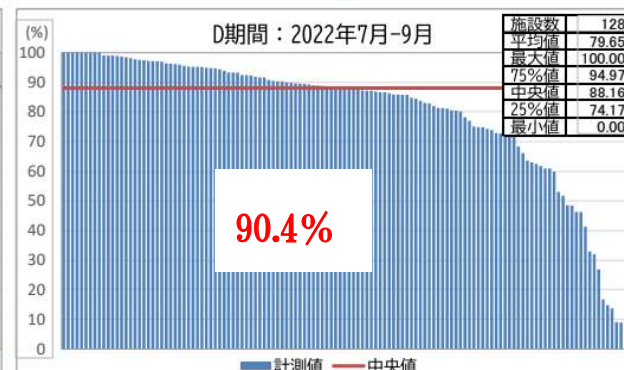
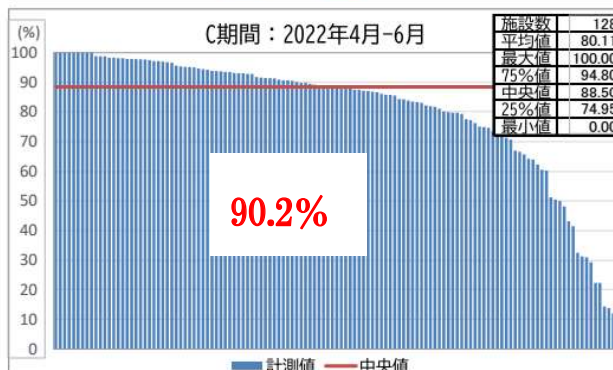
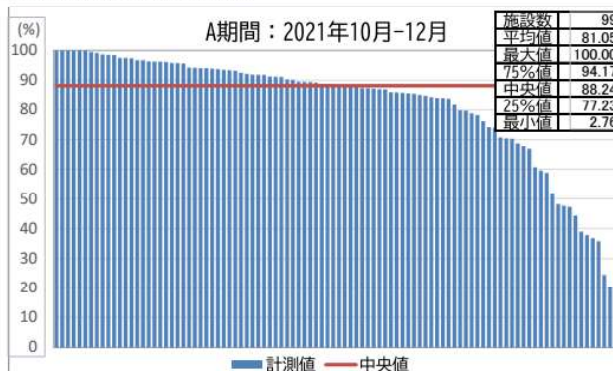
○縦軸は計測値、横軸は各病院を示します。



**(感染管理)**

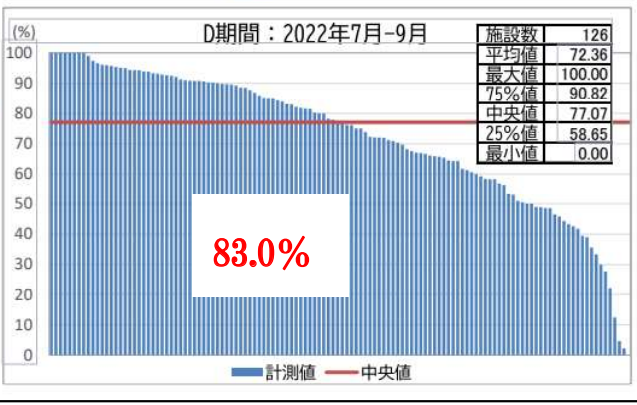
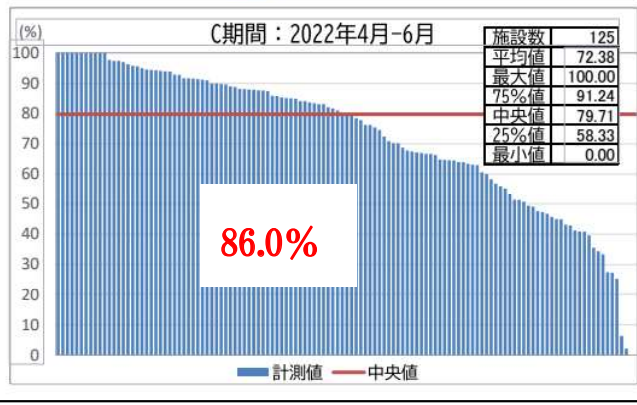
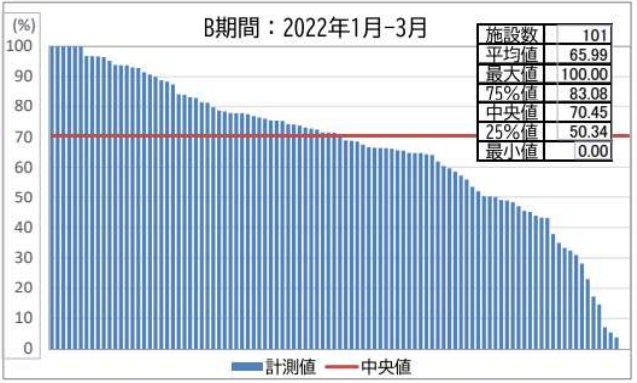
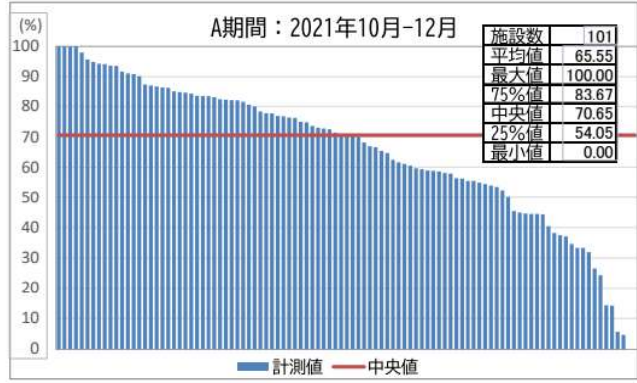
**IFC-01 血液培養2セット実施率  
(病床数200床以上～400床未満)**

○縦軸は計測値、横軸は各病院を示します。



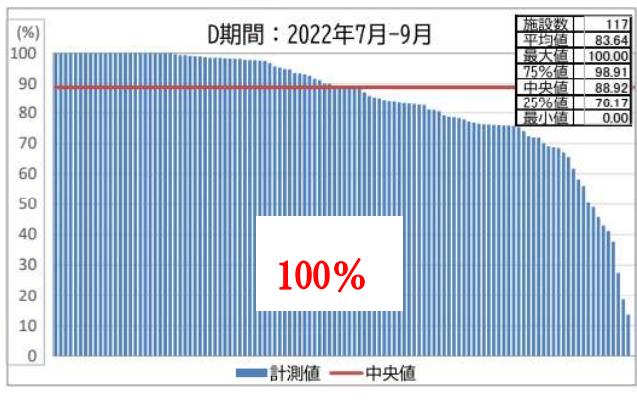
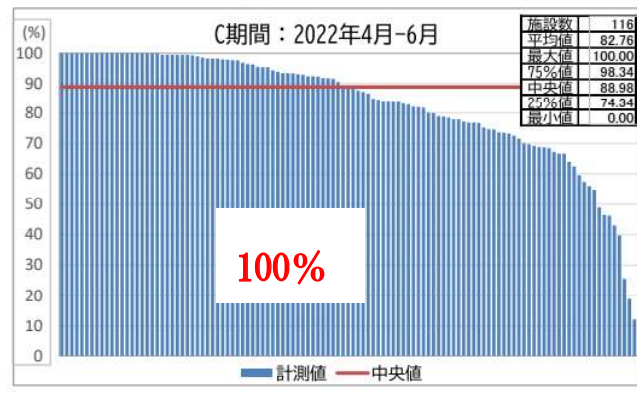
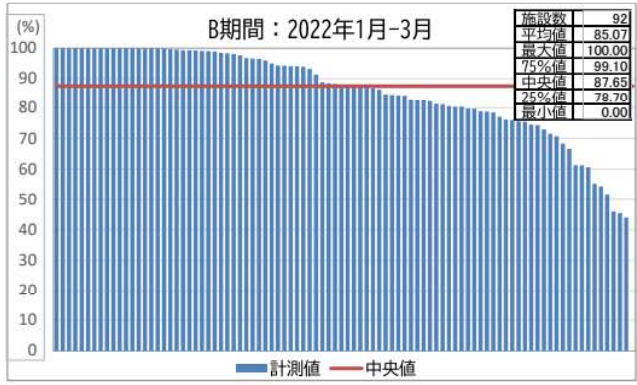
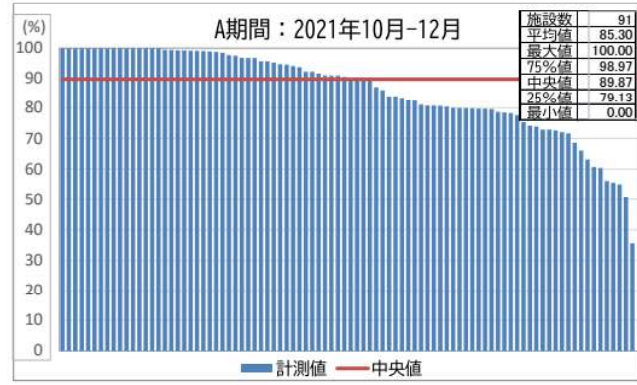
### IFC-02 広域スペクトル抗菌薬使用時の細菌培養実施率 (病床数200床以上～400床未満)

○ 縦軸は計測値、横軸は各病院を示します。



### IFC-03 手術開始前1時間以内の予防的抗菌薬投与率 (病床数200床以上～400床未満)

○ 縦軸は計測値、横軸は各病院を示します。

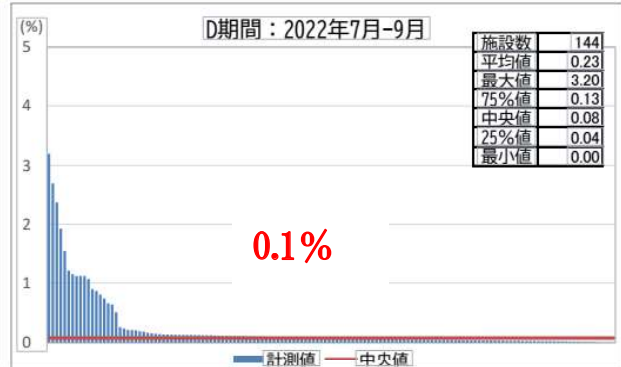
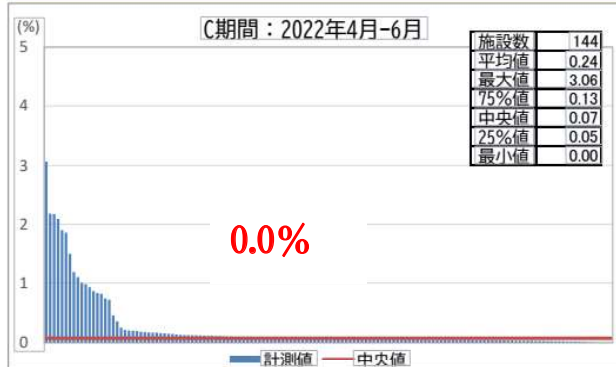
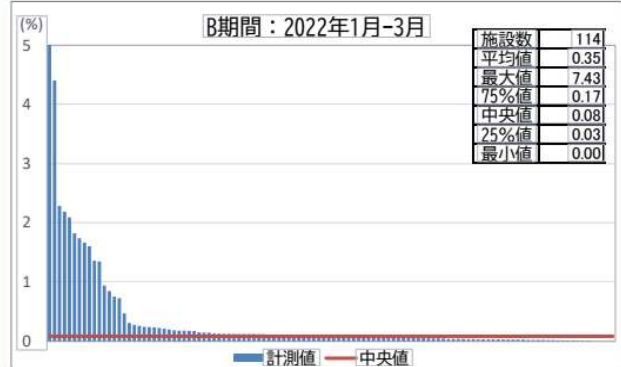
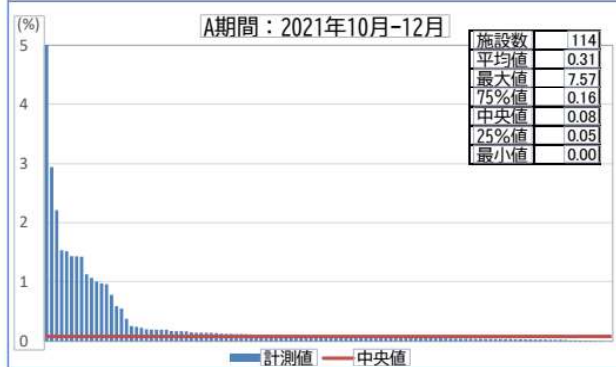




(ケア)

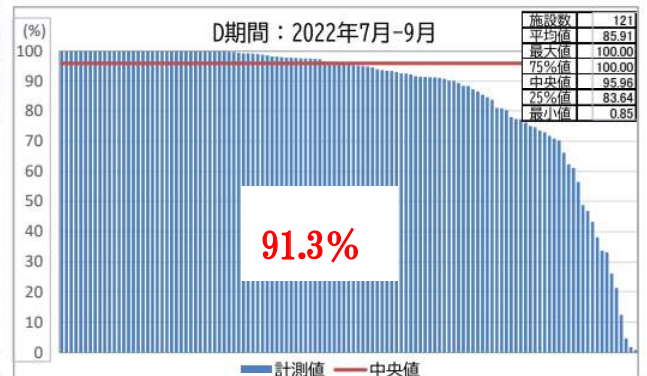
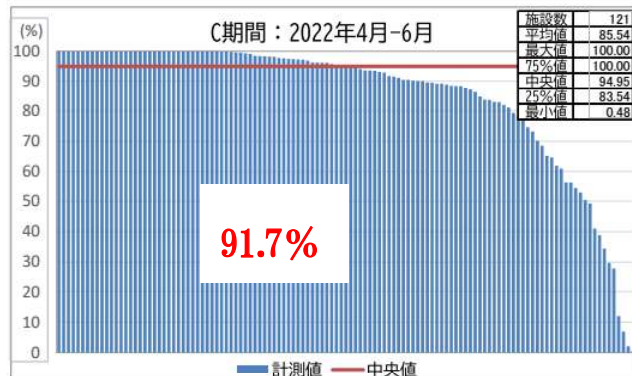
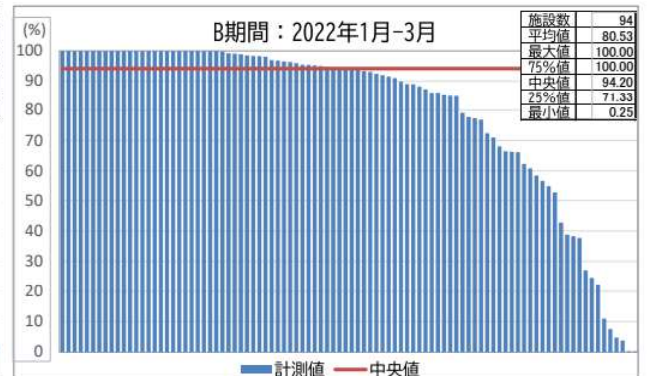
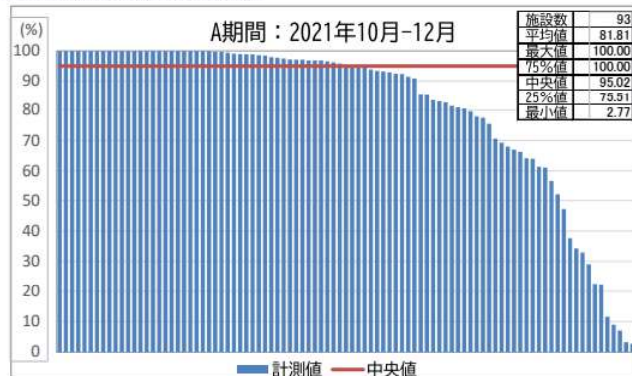
CRM-01 d2(真皮までの損傷)以上の褥瘡発生率  
(病床数200床以上~400床未満)

○ 縦軸は計測値、横軸は各病院を示します。  
○ 集計対象外としたデータ(B期間:1病院)を除外しています。



CRM-02 65歳以上の患者の入院早期の栄養ケアアセスメント実施割合  
(病床数200床以上~400床未満)

○ 縦軸は計測値、横軸は各病院を示します。



CRM-03 身体抑制率  
(病床数200床以上～400床未満)

○ 縦軸は計測値、横軸は各病院を示します。

