

『さくらデイサービスうきは』利用料金

要支援 1	3時間以上4時間未満	474円
	4時間以上5時間未満	496円
	5時間以上6時間未満	740円
	6時間以上7時間未満	759円
	7時間以上8時間未満	859円
要支援 2	8時間以上9時間未満	886円
	3時間以上4時間未満	525円
	4時間以上5時間未満	550円
	5時間以上6時間未満	826円
	6時間以上7時間未満	849円
要介護 1	7時間以上8時間未満	959円
	8時間以上9時間未満	989円
	3時間以上4時間未満	542円
	4時間以上5時間未満	568円
	5時間以上6時間未満	856円
要介護 2	6時間以上7時間未満	878円
	7時間以上8時間未満	992円
	8時間以上9時間未満	1,024円
	3時間以上4時間未満	596円
	4時間以上5時間未満	625円
要介護 3	5時間以上6時間未満	948円
	6時間以上7時間未満	972円
	7時間以上8時間未満	1,100円
	8時間以上9時間未満	1,135円
	3時間以上4時間未満	657円
要介護 4	4時間以上5時間未満	683円
	5時間以上6時間未満	1,038円
	6時間以上7時間未満	1,064円
	7時間以上8時間未満	1,208円
	8時間以上9時間未満	1,246円
要介護 5	3時間以上4時間未満	707円
	4時間以上5時間未満	740円
	5時間以上6時間未満	1,130円
	6時間以上7時間未満	1,159円
	7時間以上8時間未満	1,316円
サービス提供体制加算	8時間以上9時間未満	1,359円
	3時間以上4時間未満	761円
	4時間以上5時間未満	797円
	5時間以上6時間未満	1,223円
	6時間以上7時間未満	1,254円
科学的介護推進体制加算		40円
入浴介助加算		40円
介護職員処遇改善加算		104/1000
特定処遇改善加算 I		31/1000
※時間延長加算		50円

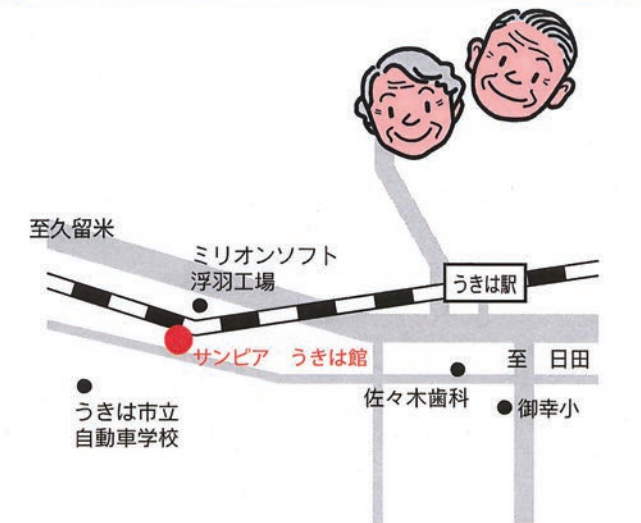
※延長加算については、泊まりの場合は対象となりません

実費	昼食・夕食 各400円	朝食 350円
	泊まり(1晩)食事付	3,200円

令和3年4月現在

●提供しているサービスの種類●

- 通所介護（介護保険）・・・「通い」
- ショートステイ（自主事業）・・・「泊まり」

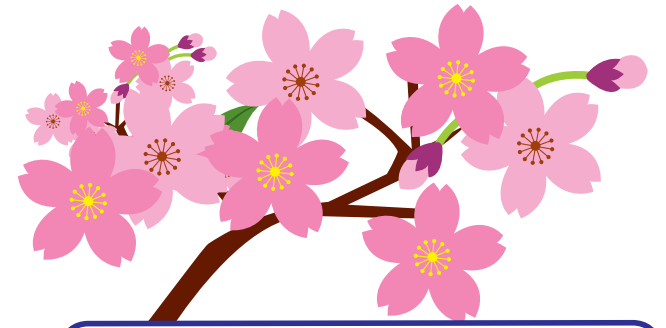


個人情報の保護
 当事業所では、利用者の尊厳を守り安全に配慮する理念のもと、お預かりする個人情報について利用目的を定め、適切に取り扱います。

サンピア うきは館

〒839-1402
 うきは市浮羽町浮羽 433-7
さくらデイサービスうきは

TEL 0943-77-8500
 FAX 0943-77-8601



医療法人聖峰会
さくらデイサービスうきは
 TEL 0943-77-8500



お問い合わせ先
さくらデイサービスうきは
 〒839-1402 うきは市浮羽町浮羽433-7
 TEL 0943-77-8500
 FAX 0943-77-8601

～何でもご相談下さい～
 見学や無料体験、随時受付中です。
 色々なお悩みでお困りの方は随時相談に応じています。

私たちは、家庭的な雰囲気の中でお一人おひとりに合った心やすらぐ介護を行っております。
12名以下を対象とした小さな事業所ですので、心と心でふれあいながらお過ごしいただけます。



聖峰会の専門スタッフと連携し、心身のみでなく脳活性化を図り、地域交流も行っています。



▲地元の園児による「事業所訪問」



▲毎日の「レクリエーション・体操」

「通い」を中心としながら、ご利用の形態やご家族の希望に応じて、随時「泊まり」等を組み合わせてサービスを提供することで、住み慣れた地域での生活を24時間体制で支えます。



▲一致団結！「合同運動会」



管理栄養士による栄養相談も行っています。



▲みんな一緒に「ぎょうざ作り」



▲春は「お花見」



▲秋は「もみじ狩り」

●ご利用可能な方●

要支援、要介護認定を受けておられる方で

- ・引きこもりがちな方
- ・家庭での介護が困難な方
- ・最近物忘れがありお困りな方

など。